

«СОГЛАСОВАНО»

Директор
Куженерского лесничества- филиала
ГКУ РМЭ «Востокмежупрлес»
В.Е. Щербаков

« _____ » 20 ____ год

«УТВЕРЖДАЮ»

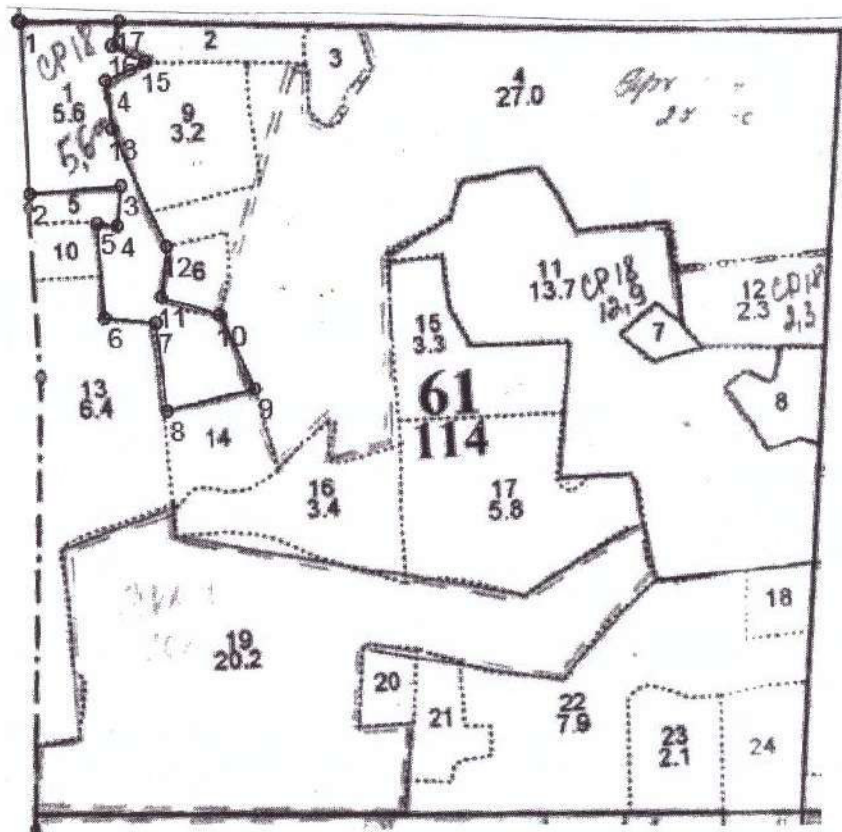
Директор ООО «Куженерлес»
Хусаинов Р.Р.

« _____ » август 2019 год



ПРОЕКТ ЛЕСОВОССТАНОВЛЕНИЯ
(искусственное лесовосстановление)
(комбинированное лесовосстановление)
на осень 2019 год

Лесничество: Куженерское
Участковое лесничество Шойское Куженерский лесной участок
Номер квартала 61 номер выдела 1
Площадь участка 5,6 га
Целевое назначение лесов - эксплуатационные леса
главная порода ель
Обоснование проектируемых мероприятий: создание лесных культур
План участка
масштаб 1:10000



Условные обозначения : - границы лесного участка

№ точек	Румбы, град.	Линии, м	№ точек	Румбы, град.	Линии, м
1-2	ЮВ-13	230	8-9	СВ-66	125
2-3	СВ-75	125	9-10	СЗ-35	110
3-4	ЮВ-5	55	10-11	СЗ-83	85
4-5	ЮЗ-86	25	11-12	СЗ-4	70
5-6	ЮВ-14	130	12-13	СЗ-35	175
6-7	СВ-85	70	13-14	СЗ-18	65
7-8	ЮВ-17	120	14-15	СВ-55	60
			15-16	СЗ-75	50
			16-17	СВ-8	34
			17-1	ЮЗ-80	138

1. Категория лесокультурной площади: вырубка 2018 г
2. Рельеф, механ.состав почвы, степень влажности : ровный, свежие С2
3. Напочвенный покров (важнейшие растения индикаторы, степень задернения почвы): снить, звездчатка.
4. Тип леса, тип лесорастительных условий: Е лик
5. Наличие естественного возобновления главных пород: _____, тыс. шт.
6. Захламленность, мЗ 18 наличие пней 271 шт/га, средний диаметр 20.
7. Зараженность почвы вредителями, вид, шт/га: _____
8. Сроки и виды подготовки площади, применяемые машины и орудия: сентябрь 2019 г, вспашка трактором ТДТ-55 с плугом ПЛ-1.
9. Способы и время обработки почвы: обработка почвы бороздами, глубина 0,2 м; трактором ТДТ-55с плугом ПЛ-1.
10. Размещение и размеры площадок, террас, полос, борозд на площади и их направление : борозды через 3,5 м
11. Метод и способ создания культур: посадка сеянцев
12. Количество посадочных мест на 1 га, тыс.шт: 4100
13. Размещение посадочных мест: 3,5*0,7
14. Схема смешения пород: Е-Е-Е-Е
15. Потребность в посадочном материале на 1 га – 22 960 шт
16. Характеристика посадочного материала по породам: возраст, происхождение, селекционная категория, качество семян, номер сертификата: двухлетние сеянцы ели ООО «Габит»
17. Виды и способы ухода, их кратность (агротехнический, лесоводственный уход, дополнение и др):
 - 1-й год: 2 раза агоруход
 - 2-й год: 1 раз агроуход
 - 3-й год: 1 раз агроуход
 - 4-й год: 1 раз лесоводственный уход
 - 5-й год: _____
 - 6-й год: 1 раз лесоводственный уход
18. Противопожарные мероприятия:
19. Показатели оценки восстанавливаемых лесов для признания работ по лесовосстановлению выполненными (возраст, состав пород, средняя высота и др.): 7 лет 8Е1Лп1Б 1,5 м
20. Безопасные способы выполнения работ: соблюдение правил ТБ.

Составил: зам.директора по л/х ООО «Куженерлес» Ельмикеева И.Е. _____